

## KIT PASSIVATORE DI CONDENSA (INSTALLABILE SU IMPIANTI FINO A 65 kW/h) COD. 3.019857

### AVVERTENZE GENERALI.

Tutti i prodotti sono protetti con idoneo imballaggio da trasporto. Il materiale deve essere immagazzinato in ambienti asciutti ed al riparo dalle intemperie.

Il presente foglio istruzioni contiene informazioni tecniche relative all'installazione del kit. Per quanto concerne le altre tematiche correlate all'installazione del kit stesso (a titolo esemplificativo: sicurezza sui luoghi di lavoro, salvaguardia dell'ambiente, prevenzioni degli infortuni), è necessario rispettare i dettami della normativa vigente ed i principi della buona tecnica.

L'installazione o il montaggio improprio dell'apparecchio e/o dei componenti, accessori, kit e dispositivi potrebbe dare luogo a problematiche non prevedibili a priori nei confronti di persone, animali, cose. Leggere attentamente le istruzioni a corredo del prodotto per una corretta installazione dello stesso.

L'installazione e la manutenzione devono essere effettuate in ottemperanza alle normative vigenti, secondo le istruzioni del costruttore e da parte di personale abilitato nonché professionalmente qualificato, intendendo per tale quello avente specifica competenza tecnica nel settore degli impianti, come previsto dalla Legge.

### Informazioni generali.

E' possibile prevedere l'installazione del presente kit sia con uscita destra che con uscita sinistra, nella seguente descrizione è rappresentata l'uscita destra.

Per quanto riguarda il funzionamento, la manutenzione e la rigenerazione del kit passivatore vedere il relativo foglio istruzioni.

Immergas fornisce separatamente un kit ricarica composto da 2 sacchetti da 1,3kg di granulato adatto alla ricarica per il kit passivatore di condensa.

### INSTALLAZIONE.

Per effettuare il montaggio del kit procedere nel seguente modo (Fig. 1):

- Effettuare 2 fori Ø 8 sul muro ad una distanza orizzontale di circa 280mm.
- Fissare i due supporti (3) al muro mediante i tasselli (5) e le viti (4).
- Agganciare il passivatore (2) ai supporti (3).
- Infilare le 2 curve (1) DN 40 sul passivatore (2) ed effettuare gli allacciamenti idraulici secondo le proprie esigenze.

Una volta effettuato il montaggio del kit completo effettuare una verifica di tenuta del circuito di scarico condensa secondo quanto prescritto dalla normativa vigente.

#### Composizione kit:

- n° 2 - Curve DN 40 90° (1)
- n° 1 - Passivatore di condensa (2)
- n° 2 - Supporto passivatore (3)
- n° 2 - Tasselli da muro (4 e 5)

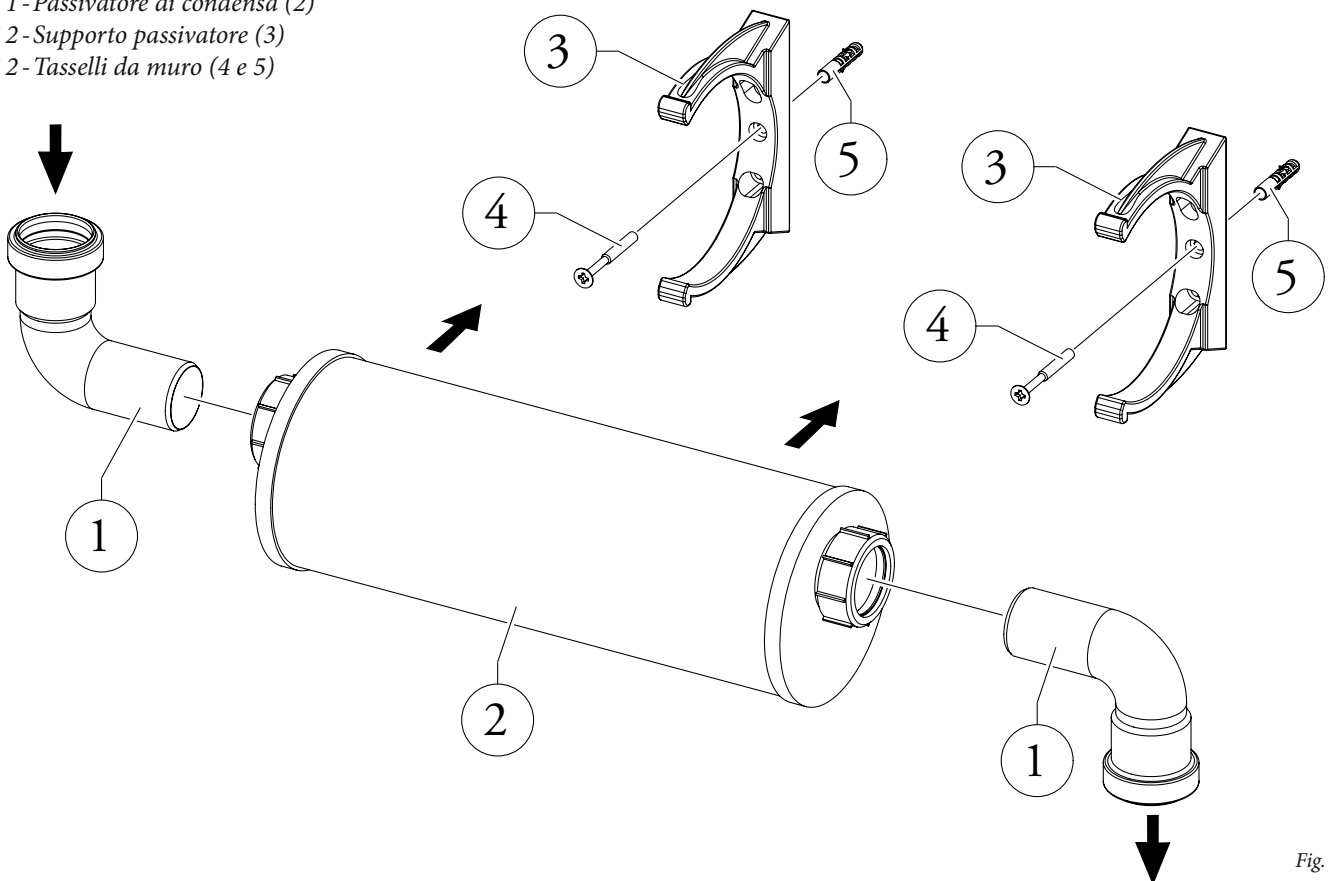


Fig. 1